


Poz.	Zbrojenie	Kod	Kształt	Stal
1	3Ø16 l=669	00	669	B500C
2	29Ø8 l=146	31	52	B500C
3	29Ø8 l=31	00	17	B500C
4	3Ø16 l=725	11	671	B500C

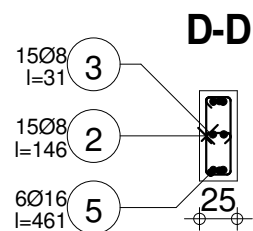
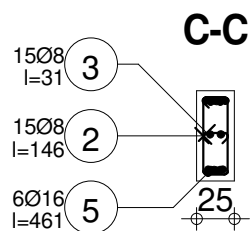
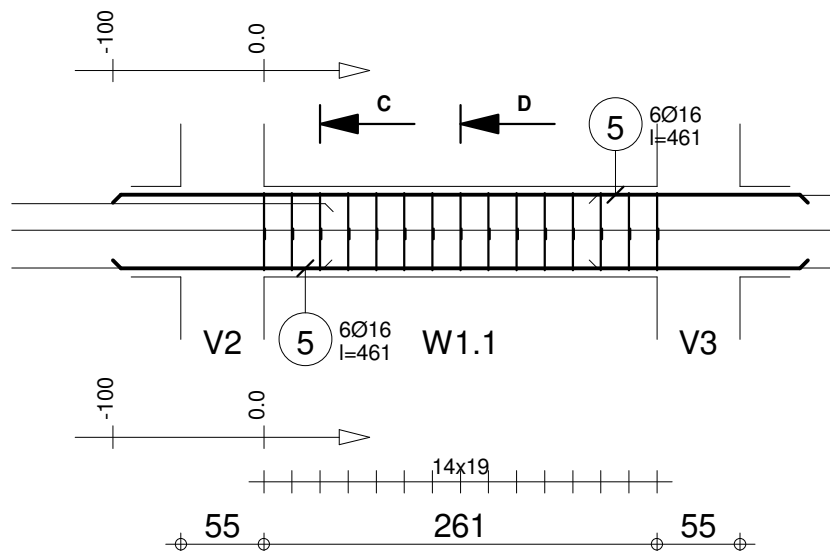
Tel. 733-950-347 Fax						
Klasa środowiska : X0		Maks. średnica kruszywa : 20mm	Klasa konstrukcji : S1	Beton : C25/30 = 0.903 m3	Stal B500C = 66 kg Stal B500C = 20.2 kg	
	Piętro 1 Konstrukcja	Wience W1: W1 Przekrój 25x60	Ilość 1	Pow. deskowania = 8.75 m2	Otulina dolna 4 cm Otulina boczna 4 cm	Otulina górna 4 cm
				Gęstość = 95.46 kg/ m3 Średnia średnica = 11.6mm	Skala widoku 1/50 Skala przekroju 1/50	Strona 1/5




Piętro 1
Konstrukcja

Wience W1: W1
Przekrój 25x60

Ilość 1



Poz.	Zbrojenie	Kod	Kształt	Stal
2	15Ø8 l=146	31		B500C
3	15Ø8 l=31	00		B500C
5		00		B500C

Tel. 733-950-347 Fax					Stal B500C = 43.6 kg		
Klasa środowiska : X0		Maks. średnica kruszywa : 20mm		Klasa konstrukcji : S1	Beton : C25/30 = 0.473 m3	Stal B500C = 10.5 kg	
	Piętro 1 Konstrukcja	Wience W1: W1.1		Ilość 1	Pow. deskowania = 4.44 m2	Otulina dolna 4 cm Otulina górna 4 cm	
		Przekrój 25x60			Gęstość = 114.4 kg/ m3	Skala widoku 1/50	Strona 2/5
					Średnia średnica = 12.1mm	Skala przekroju 1/50	

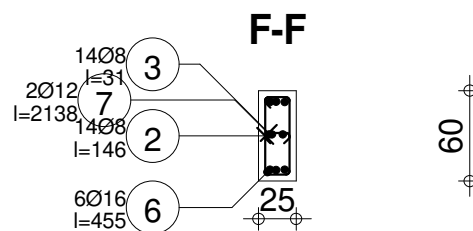
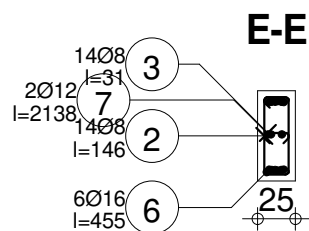
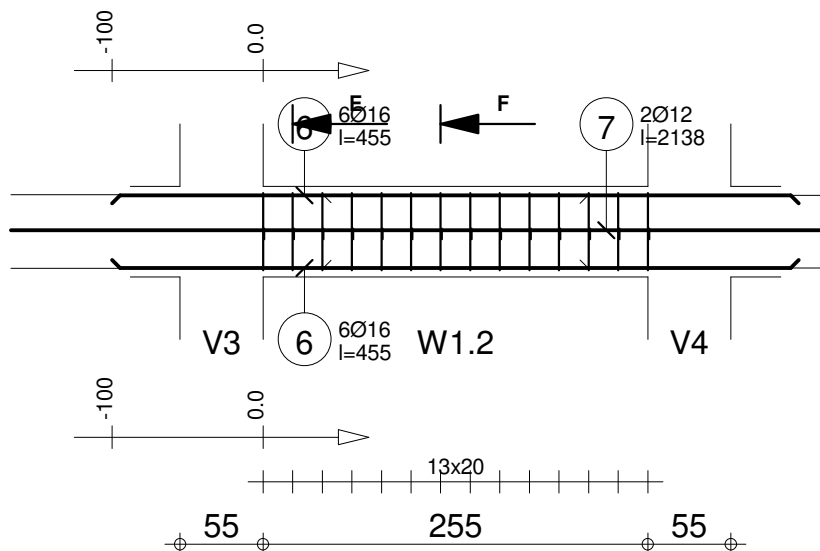


Piętro 1
Konstrukcja


Wience W1: W1.1

Ilość 1

Przekrój 25x60



Poz.	Zbrojenie	Kod	Kształt	Stal
2	14Ø8 l=146	31		B500C
3	14Ø8 l=31	00		B500C
6	6Ø16 l=455	00		B500C
7	2Ø12 l=2138	00		B500C

Tel. 733-950-347				Fax													
Klasa środowiska : X0				Maks. średnica kruszywa : 20mm		Klasa konstrukcji : S1		Beton : C25/30 = 0.465 m3		Stal B500C = 81.1 kg							
										Stal B500C = 9.77 kg							
		Piętro 1		Konstrukcja		Wience W1: W1.2		Ilość 1		Przekrój 25x60		Pow. deskowania = 4.36 m2		Otulina dolna 4 cm		Otulina górna 4 cm	
												Otulina boczna 4 cm					
												Gęstość = 195.3 kg/ m3		Skala widoku 1/50			
								Średnia średnica = 12.1mm		Skala przekroju 1/50				Strona 3/5			

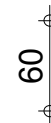
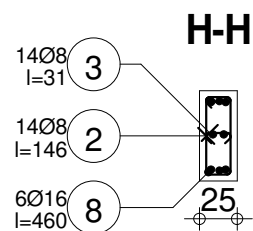
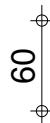
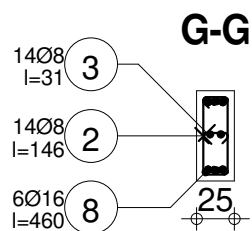
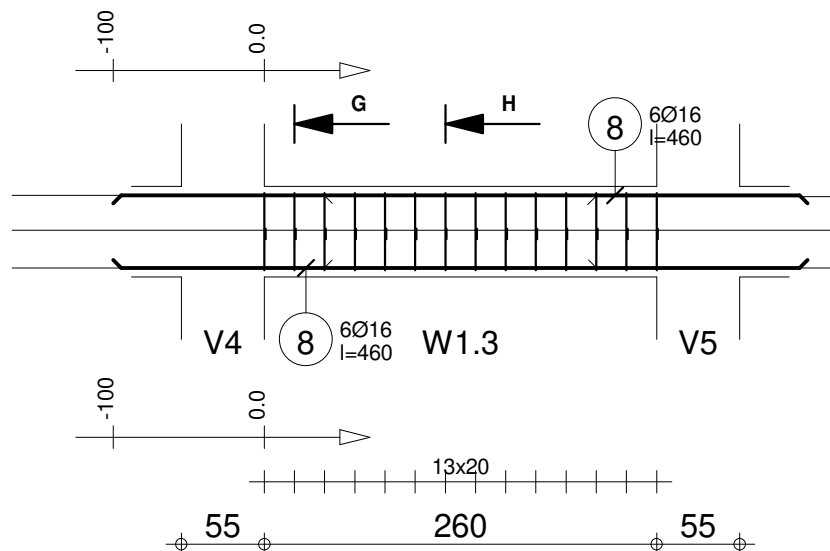


Piętro 1
Konstrukcja


Wience W1: W1.2

Ilość 1

Przekrój 25x60



Poz.	Zbrojenie	Kod	Kształt	Stal
2	14Ø8 l=146	31		B500C
3	14Ø8 l=31	00		B500C
8	6Ø16 l=460	00		B500C

Tel. 733-950-347 Fax						Stal B500C = 43.6 kg	
Klasa środowiska : X0		Maks. średnica kruszywa : 20mm		Klasa konstrukcji : S1		Stal B500C = 9.77 kg	
	Piętro 1 Konstrukcja	Wience W1: W1.3	Ilość 1	Beton : C25/30 = 0.473 m3		Otulina dolna 4 cm Otulina górna 4 cm	
				Pow. deskowania = 4.43 m2		Otulina boczna 4 cm	
				Gęstość = 112.7 kg/ m3 Średnia średnica = 12.2mm		Skala widoku 1/50 Skala przekroju 1/50	
						Strona 4/5	

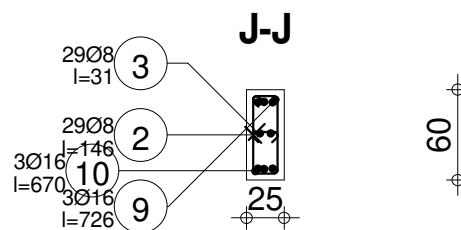
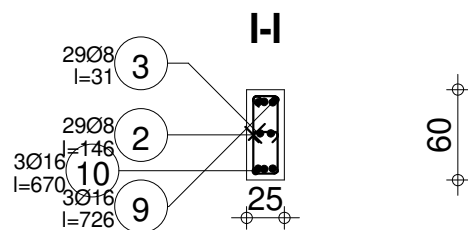
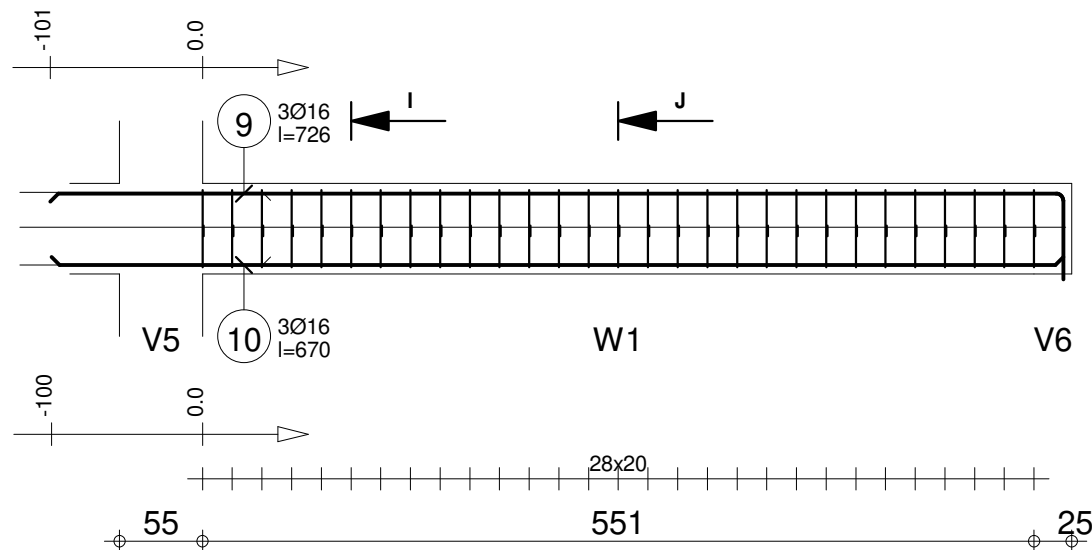


Piętro 1
Konstrukcja


Wience W1: W1.3

Ilość 1

Przekrój 25x60



Poz.	Zbrojenie	Kod	Kształt	Stal
2	29Ø8 l=146	31		B500C
3	29Ø8 l=31	00		B500C
9	3Ø16 l=726	11		B500C
10	3Ø16 l=670	00		B500C

Tel. 733-950-347 Fax					Stal B500C = 66.1 kg		
Klasa środowiska : X0		Maks. średnica kruszywa : 20mm		Klasa konstrukcji : S1	Beton : C25/30 = 0.905 m3	Stal B500C = 20.2 kg	
	Piętro 1 Konstrukcja	Wience W1: W1		Ilość 1	Pow. deskowania = 8.77 m2	Otulina dolna 4 cm Otulina górna 4 cm	
		Przekrój 25x60			Gęstość = 95.47 kg/ m3	Skala widoku 1/50	Strona 5/5
					Średnia średnica = 11.6mm	Skala przekroju 1/50	



Piętro 1
Konstrukcja

Wience W1: W1
Przekrój 25x60

Ilość 1